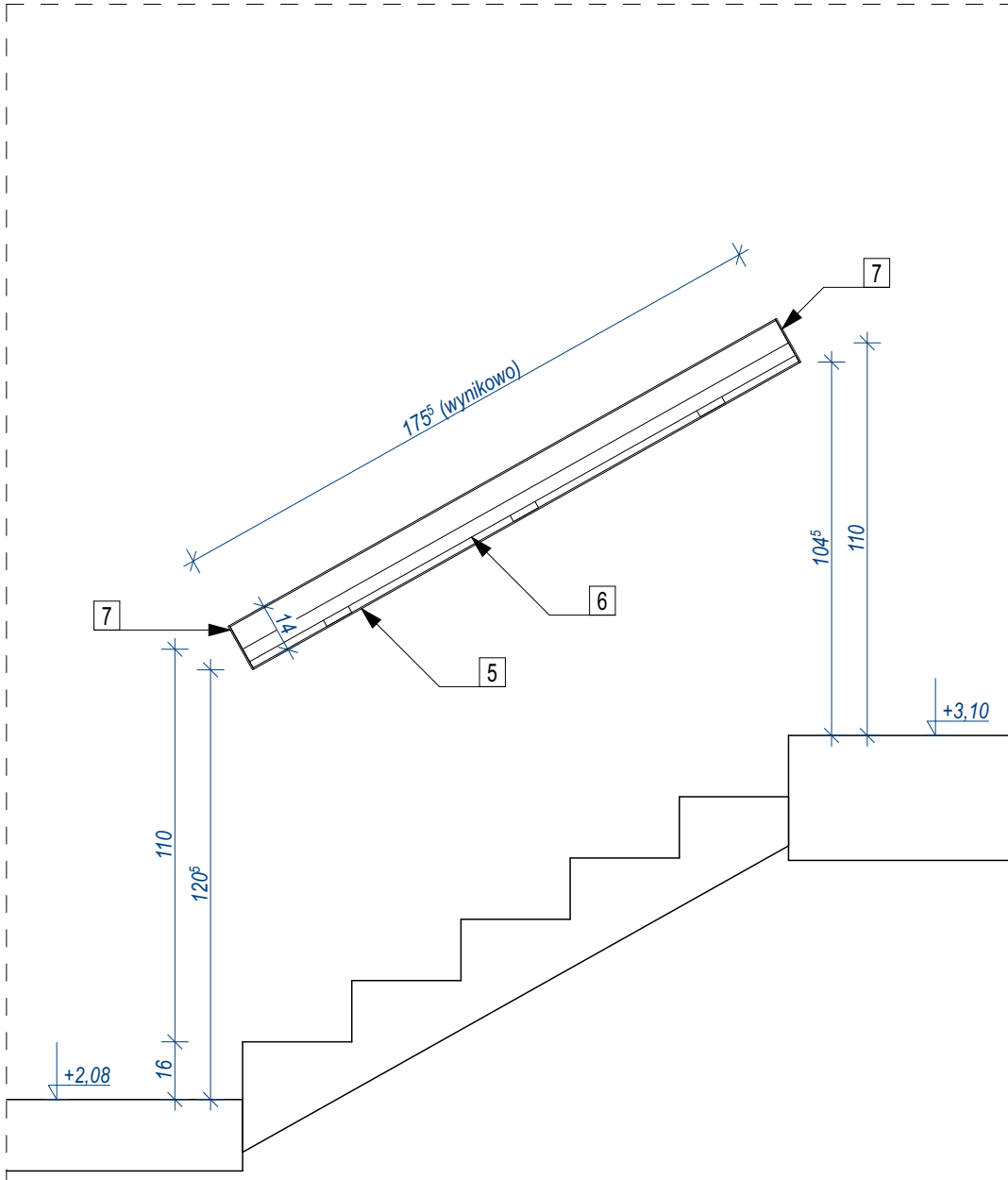


5 - PORĘCZ ŚCIENNA PRZY DOLNYM BIEGU

SKALA 1:20



6 - PORĘCZ ŚCIENNA PRZY GÓRNYM BIEGU

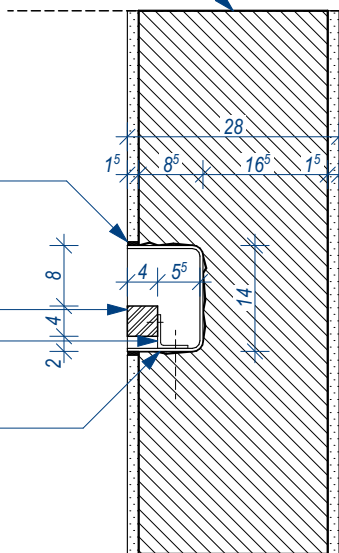
SKALA 1:20

ściana murowana ceglana 25 cm

spoina z masy trwale plastycznej

poręcz z profilu stalowego
łącznik kątowy poręczy

ceownik zimnogięty 140x100x4
montaż w bruździe ściennej



PRZEKRÓJ ELEMENTU

SKALA 1:10

OZNACZENIA

Elementy balustrady - profile stalowe malowane proszkowo na kolor szary RAL 7016

5 ceownik zimnogięty (nierdzewny) 140x100x4 mm
montaż w bruździe ściennej

6 pochwyt - rura stalowa 40x40x3 mm

7 zaślepka z blachy płaskiej gr. 4 mm

1. Rysunku nie wolno skalować. Wymiary podano w centymetrach. Wymiary na rysunku PZT podano w metrach.
2. Brak wskazania na rysunku technicznym elementu, którego zastosowanie wynika ze znanych lub powszechnie przyjętych rozwiązań w zakresie sztuki budowlanej nie zwalnia wykonawcy z konieczności zastosowania takiego elementu w porozumieniu z inwestorem, a także z projektantem i za jego zgodą.
3. Poziomy posadzek należy zweryfikować i precyzyjnie wytyczyć geodezyjnie na etapie wykonawczym, odchyłki od projektu należy konsultować z projektantem.
4. Wszelkie elementy ruchome, elementy wyposażenia, w szczególności elementy stolarki i ślusarki okiennej i drzwiowej, szkiele, okładzin elewacyjnych, balustrad, poręczy i innych należy zamawiać i wykonywać / montować na podstawie zweryfikowanych obmiarów rzeczywistych wykonanych na obiekcie.
5. Dopuszcza się zastosowanie materiałów zamiennych pod warunkiem zapewnienia ich niegorszej jakości, jedynie za zgodą projektanta.
6. Materiały budowlane oraz elementy prefabrykowane, systemowe winny odpowiadać atestom technicznym, ustaleniom Polskich Norm oraz przepisom budowlanym.
7. Każdy składnik projektowy należy rozpatrywać i rozpoznawać w dokumentacji w kontekście wszystkich rysunków, które do tego składnika się odnoszą, z uwzględnieniem wszystkich opisów technicznych i zasad sztuki budowlanej. Części rysunkowe i części opisowe są opracowaniami wzajemnie się uzupełniającymi - razem stanowią integralną całość.
8. Wszelkie wątpliwości powstałe podczas zapoznawania się z dokumentacją jak i w czasie realizacji należy wyjaśnić z autorami projektu.
9. Niniejszy projekt należy rozpatrywać jednocześnie z opracowaniami branżowymi zawartymi w projekcie PT.
10. Jakikolwiek zmiany w projekcie dozwolone są jedynie za zgodą autorów.
11. Wszystkie zastosowane materiały należy montować zgodnie z zaleceniami i wytycznymi producenta.
12. Ostateczny dobór kolorystyki, materiałów elewacyjnych i elementów wykończenia wewnętrznego musi uzyskać akceptację projektanta branży ARCHITEKTURA.
13. W przypadku napotkania w trakcie robót ziemnych na niezidentyfikowane obiekty, kable, rurociągi oraz inne elementy uzbrojenia podziemnego należy zgłosić to inspektorowi nadzoru lub projektantowi.
14. Ze względu na charakter obiektu, wszystkie wymiary oraz rzędne należy sprawdzić na budowie i precyzyjnie wytyczyć geodezyjnie na etapie wykonawczym. Wszelkie zaistniałe niezgodności między projektami branżowymi należy wyjaśnić i uzgodnić z autorami projektu przed wykonaniem prac.

UWAGA!

PORĘCZE NIE POWINNY MIEĆ OSTRO ZAKOŃCZONYCH ELEMENTÓW.

NA DROGACH KOMUNIKACJI OGÓLNEJ SŁUŻĄCYM CELOM EWAKUACJI STOSOWANIE WYROBÓW BUDOWLANYCH ŁATWO ZAPALNYCH JEST ZABRONIONE.

SZEROKOŚĆ PRZEŚWITU ZA ELEMENTEM POCHWYTU - MIN. 5,0 cm.

TEMAT
PRZEBUDOWA PRZEGRÓD WEWNĘTRZNYCH I ZMIANA SPOSOBU UŻYTKOWANIA LOKALU
ŻŁOBKA NA LOKAL O FUNKCJI BIUROWEJ WRAZ Z PRZEBUDOWĄ I WYKONANIEM
NEZBĘDNYCH INSTALACJI TECHNICZNYCH WEWNĘTRZNYCH ORAZ DOSTOSOWANIEM
CZĘŚCI BUDYNKU DO AKTUALNYCH WYMOGÓW OCHRONY PRZECIWPÓŻAROWEJ

LOKALIZACJA

63-100 ŚREM, UL. L. OKULICKIEGO 3, dz. nr 2205/152

PROJEKTANT	UPR. NR	PODPIS
mgr inż. arch. Cyprian Prusakowski	42/WPOKK/2017	
PROJEKTANT SPRAWDZAJĄCY		
mgr inż. arch. Michał Łdziakowski	26/WPOKK/2013	

TYTUŁ RYSUNKU

DETALE PORĘCZY WNĘKOWYCH

STADIUM	BRANŻA	DATA	SKALA	NR RYSUNKU
PROJEKT WYKONAWCZY	ARCH	01.2026	1:20, 1:10	

Niniejsze opracowanie stanowi własność firmy mikroBIURO PROJEKTOWE Cyprian Prusakowski i jako dzieło autorskie podlega ochronie zgodnie z ustawą z dn. 4 lutego 1994 r. o prawie autorskim i prawach pokrewnych

PW.DT.03